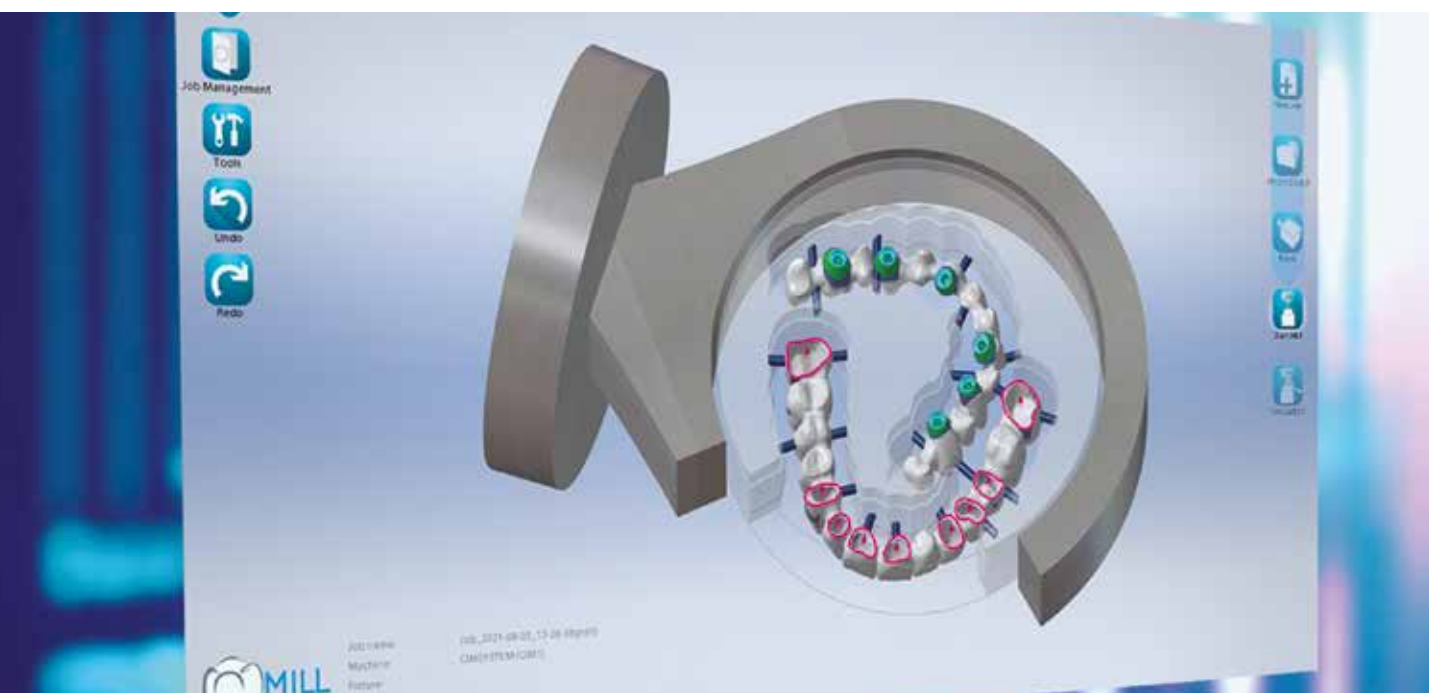


CIMsystem: oltre 20 anni di eccellenza Made in Italy



“Made in Italy”, un'espressione che, da anni, indica qualità in una grande varietà di settori: moda, automobili, design e oggi anche software.

Generalmente, chi pensa all'Italia e al suo modello industriale non pensa al business informatico ma basta guardare più da vicino per rendersi conto come la bandiera italiana svetti anche in questo campo.

A ben rappresentare le caratteristiche di innovazione, creatività e cura del dettaglio tipiche delle produzioni Made in Italy in ambito IT c'è CIMsystem: società leader nello sviluppo e nella commercializzazione di software CAD/CAM per il settore della manifattura industriale e dentale.

L'azienda, nata nel 1999, vanta oggi più di 25.000 clienti in tutto il mondo, sedi commerciali Asia, Europa e America e una rete di più di 100 distributori a livello globale. A tu per tu con i fondatori Stefano Scuratti, Emilio Manini e Luigi Fanin, abbiamo approfondito i dettagli del successo dell'azienda, oggi leader nel settore: «Quello che ci ha permesso di crescere e di espanderci oltre

i confini nazionali è stato ed è tutt'oggi, il giusto connubio tra passione, competenza e capacità di adattarsi al cambiamento. Ascoltare il mercato, modellarsi sulle sue richieste e aprire la mente al nuovo sono i segreti per non morire mai» – afferma Scuratti.

La filosofia commerciale di CIMsystem ha dei tratti ben distinguibili, anch'essi tipici dell'italianità, come commenta Luigi Fanin: «Abbiamo preferito la qualità a grandi quantità di produzione. Infatti, il nostro modello di Business consiste nell'investire maggior tempo e risorse su una selezione di prodotti, ben sviluppati e corredati di un servizio di assistenza efficiente. Seguire il cliente anche dopo la vendita e fornirgli soluzioni altamente personalizzate è il nostro obiettivo di sempre perché un cliente coccolato è un cliente che torna».

L'attuale prodotto di punta dell'azienda è il CAM per la fresatura dentale MillBox, un software mediamente recente, se paragonato alla nascita dell'impresa stessa ed è esattamente il

frutto della capacità di reinventarsi e di ascoltare il mercato.

CIMsystem nasce infatti come realtà commerciale della casa produttrice di software Lab s.r.l., già fondata nel 1994 da Stefano Scuratti ed Emilio Manini e volta alla progettazione di software CAM per l'industria meccanica, come SUM2D e SUM3D. Quando, nel 2007, tutto il mondo viene colpito dalla crisi del settore industriale e manifatturiero, l'azienda sceglie di indirizzare il proprio know-how a favore della produzione di soluzioni per la manifattura dentale, avendo di fatto il suo boom internazionale.

«Il fattore importante che ha consentito la crescita della nostra azienda è senz'altro il capitale umano. CIMsystem può contare su moltissime persone che sono con noi da molti anni ed è grazie alla loro passione ed alla loro fiducia che abbiamo potuto intraprendere nuove strade e investire con coraggio» – commenta Emilio Manini.

CIMsystem è un esempio di realtà tutta italiana fatta di passione, efficienza e innovazione, che ha fatto della personalizzazione delle soluzioni il fulcro della propria visione di business, contrapponendo prodotti all'avanguardia a quelle peculiarità radicate che rendono il "Made in Italy" famoso nel mondo.



CIMsystem s.r.l.
Via Monfalcone, 3
20092 Cinisello Balsamo (MI)
Tel: +39 02 87213185
www.cimsystem.com

AD



MILL
BOX



Compatibile con ogni tipo di macchina e soluzione CAD, MillBox ti permette di fresare qualsiasi oggetto e qualsiasi materiale.



Altamente personalizzabile contiene librerie predeterminate adatte per utenti poco esperti, sia strategie configurabili autonomamente, adatte ad utenti di livello avanzato.



L'intelligenza Artificiale automatizza le operazioni ripetitive facendoti risparmiare tempo e denaro e minimizzando il rischio di errore.

Il **CAM Dentale** super intelligente che semplifica anche le sfide più difficili

