

## le aziende informano

CIMsystem

### **Make&Mill: la soluzione integrata per la sinterizzazione e ripresa**

Il modulo di MillBox, Make&Mill, rappresenta un'innovazione nel settore CAM dentale. Le nuove tecnologie utilizzate dal software comportano molteplici vantaggi e migliori prestazioni della soluzione.

Le novità introdotte all'interno della soluzione, consentono un'ottimizzazione del consumo di materiali e di utensili, oltre ad una riduzione dei tempi di lavorazione. Make&Mill, infatti, permette di utilizzare all'interno di un'unica applicazione, due differenti tecnologie: quella additiva e quella sottrattiva.

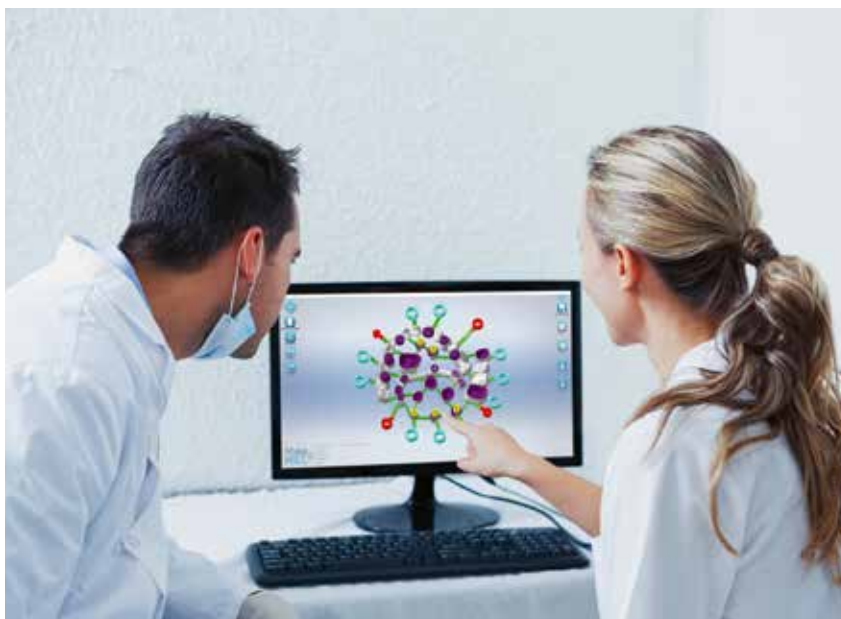
Make&Mill, una volta creato l'oggetto con la tecnologia additiva, in materiale sinterizzato (cromo cobalto o titanio), consente di riprendere l'oggetto stesso in fase di fresatura.

Il vantaggio è duplice: la tecnologia additiva garantisce un risparmio di materiale, un minore impegno di tempo delle risorse impiegate, una migliore qualità e accuratezza delle componenti realizzate. La tecnologia sottrattiva, invece, apporta precisione alle superfici interessate come ad esempio alle parti importanti di accoppiamento degli impianti dentali.

Tra le principali funzionalità di Make&Mill abbiamo: l'aggiunta di materiale nelle

parti da riprendere, le librerie di connessioni implantari aperte che verranno successivamente riprese in fresatura, la possibilità di lavorazioni su piastra per la produzione di parti cementate e l'esclusivo sistema di centraggio denominato NET (chiamato anche Ragno) che consente la fresatura su entrambi i lati per parti di accoppiamento che hanno maggior valore e richiedono una finitura perfetta.

Inoltre, Make&Mill con la sua potenza e semplicità, è sviluppato su misura appositamente per l'utente finale. Non c'è nessun vincolo a materiali e fornitori, le strategie e i percorsi utensili sono personalizzabili, e l'applicativo è utilizzabile con qualsiasi macchina utensile. Grazie alla continua evoluzione del software, tutti gli utenti di Make&Mill sono sempre aggiornati.



Per maggiori informazioni  
sul modulo Make&Mill,  
visita il sito di CIMsystem:  
<https://www.cimsystem.com/dental/it/>